

platforma pro včasnou péči

Co je to včasná péče?

Včasná péče v sobě zahrnuje komplexní a ucelenou podporu dětí a rodičů. Každý se může dostat do těžké situace, kdy bude potřebovat podpořit, poradit či nasměrovat.



Zdraví



Sociální programy



Vzdělání

Snižuje nerovnosti, které jsou dané socioekonomickým a sociokulturním prostředím a pomáhá naplnit potenciál dítěte.

Včasná péče může probíhat jak v přirozeném prostředí, tak v rodinných, komunitních centrech, předškolních klubech nebo v mateřských či základních školách.

Proč je důležité začít včas?

Důraz na první roky života má svůj velký smysl. Prvních tisíc dní je zásadních pro vývoj mozku dítěte. Na tom, co se do tří let naučí, stavíme všechny další dovednosti. Platí také, že alespoň dva roky v mateřské škole sníží riziko vzdělávacího neúspěchu.

Výhody včasné péče

Včasná a kvalitní investice do rozvoje dětí přináší prokazatelné výsledky a do budoucna zvyšuje příjem státu. Za každou jednu korunu investovanou do včasné péče se státu vrátí 3 – 4 koruny.

Prevence předcházení vzniku sociálního handicapu je vždy efektivnější, levnější a má dopad i na další generaci.

Komu je včasná péče určena především?

Dětem, které jsou ohrožené možným školním neúspěchem. Vyrůstají v nedostatečně podnětném prostředí, ve špatných bytových podmínkách, v rodinách, které každý den řeší existenční problémy, dětem cizinců a dalším.

Rodičům, kteří nemají dostatečné rodičovské kompetence, protože se je neměli od koho naučit.

Jsme společenství organizací, odborníků a jednotlivců, kteří věří v to, že každé dítě si zaslouží zažívat ve škole úspěch. Pomáháme těm, které nemají stejnou startovní čáru. Společně a včas.

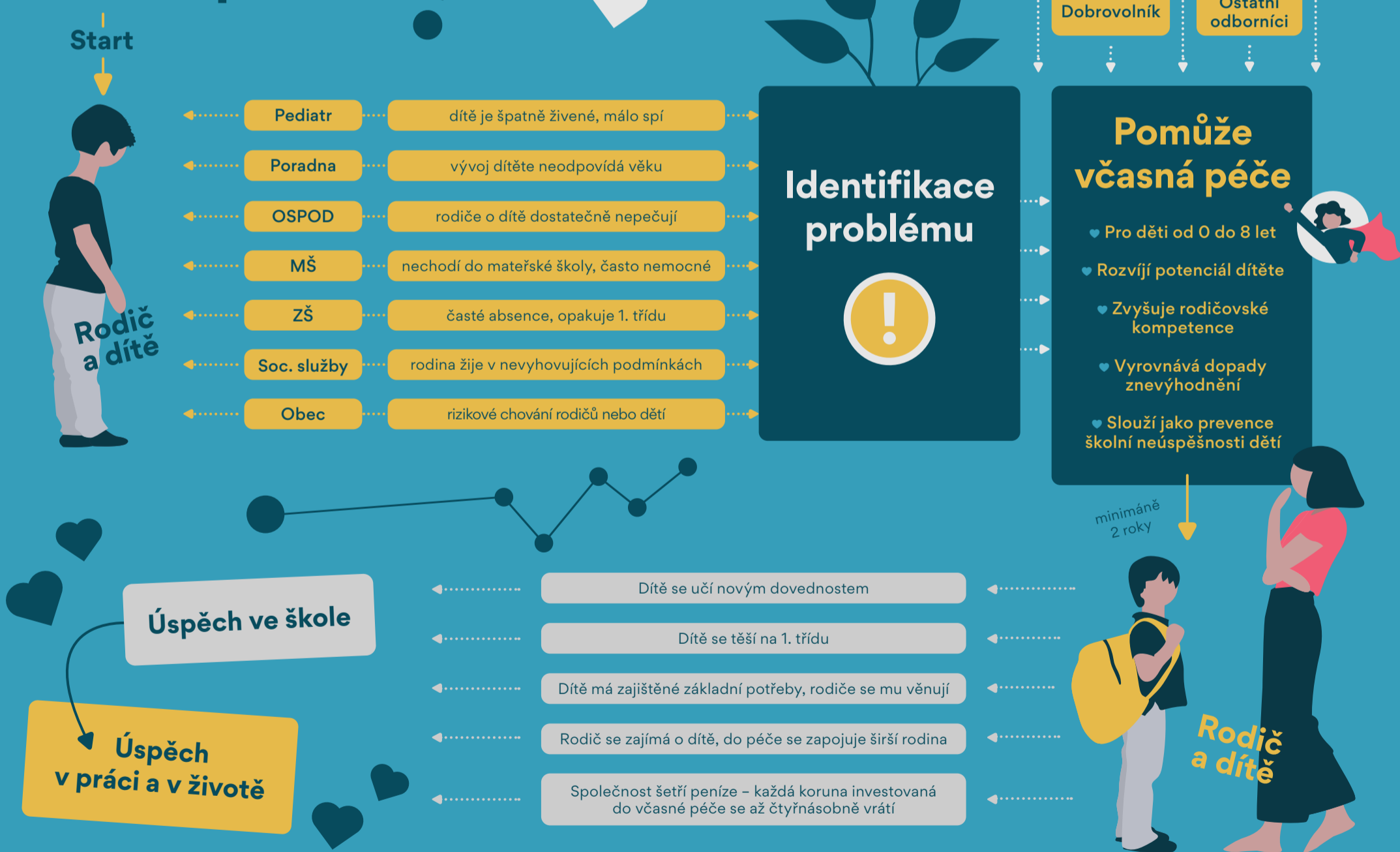
Naším cílem je ovlivňovat systémové změny v oblastech, které jsou pro včasnou péči klíčové.

Rozvíjíme kapacity organizací věnujících se včasné péči a zvyšujeme kvalitu nabízených služeb.

Chcete vědět víc? Zajímáte se o včasnou péči? Podívejte se na naše webové stránky a sociální síť nebo ještě lépe přidejte se k nám!



Jak funguje včasná péče?



Za podpory:

Nadace OSF

NADACE České spořitelny



vcasnapece.cz

